

ИНСТРУКЦИЯ ПО НАСТРОЙКЕ ПРОГРАММЫ SIP-КЛИЕНТ НА МОБИЛЬНОМ УСТРОЙСТВЕ С ОПЕРАЦИОННОЙ СИСТЕМОЙ WINDOWS PHONE

После того, как Вы установили на своем мобильном устройстве **программу SIP-клиент** от компании **Zoiper**, необходимо выполнить шаги по настройке программы, описанные в данной инструкции. Рисунки, на которых красным цветом выделены поля, необходимые для выбора и/или заполнения, помогут Вам в выполнении настройки программы.

1. Откройте **программу SIP-клиент** в своем мобильном устройстве. В открывающихся окнах выберите последовательно пункты меню: «**Create**» для создания Вашей учетной записи; затем подтвердите наличие имени пользователя и пароля нажатием клавиши «**I already have an account**»; далее нажмите «**Manual**» и в следующем окне «**Account Type**» – сделайте выбор «**SIP**» (как последовательно показано красным на **рис. 1**).

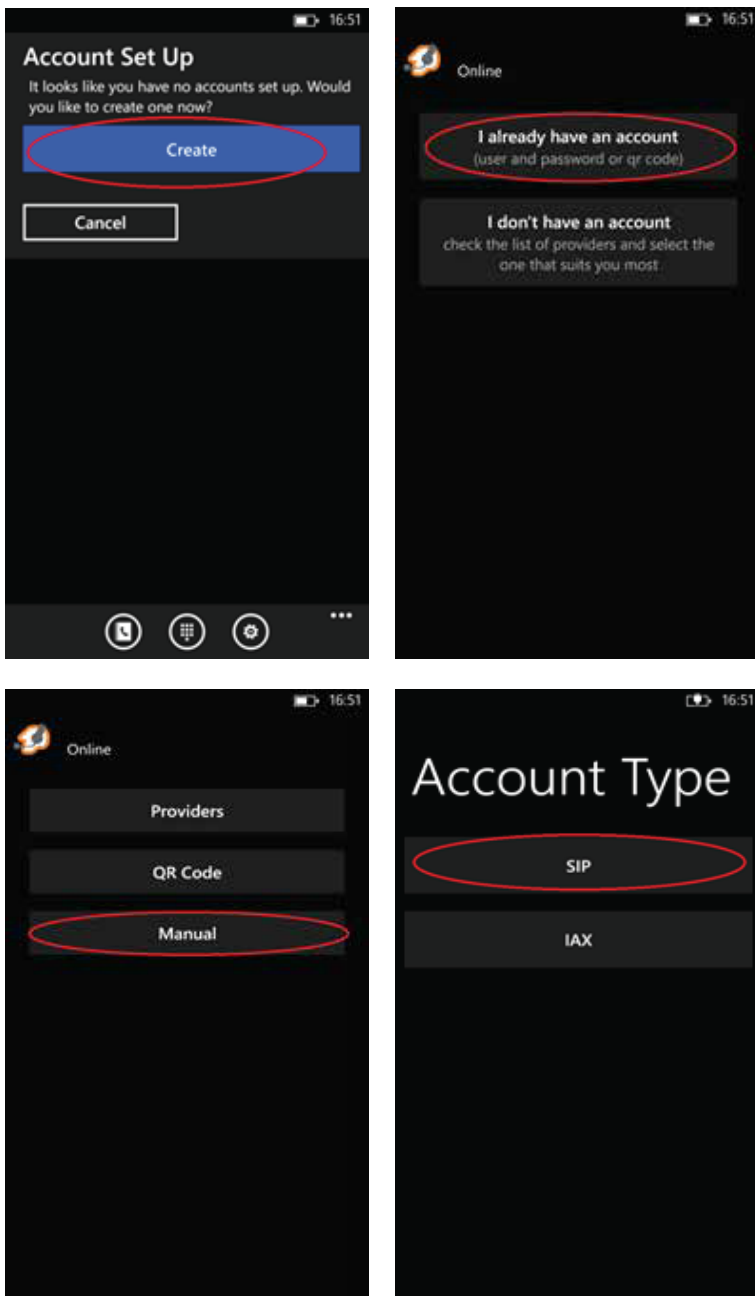


Рис. 1

2. Следующий шаг – в окнах «SIP options» и «Advanced Settings» укажите параметры, необходимые для постоянного использования услуги (как показано на **рис. 2**):

- В поля «Account Name», «User Name», «Caller ID» («Имя учетной записи», «Имя пользователя», «Caller ID») – впишите Ваш номер телефона в формате 38XXXXXXXX (на **рис. 2** в качестве примера 380445830155).
- В поле «Password» («Пароль») – укажите Ваш личный пароль, не менее 12 знаков.
- В поле «Auth username» – укажите логин, который отображен в Вашем Личном кабинете на странице управления услугой «Онлайн-телефон».
- В поле «Domain» («Сервер») – укажите имя домена в соответствии с таблицей:

Город, который указан в Вашем договоре	Домен
Киев, Вишневое, Белая Церковь, Борисполь, Чернигов, Винница	vg1.vegatele.com
Днепр, Каменское, Новомосковск, Запорожье, Кривой Рог, Мариуполь, Харьков, Константиновка, Краматорск	vg3.vegatele.com
Одесса, Николаев, Херсон, Ильичевск, Южный	vg5.vegatele.com
Львов, Тернополь, Ивано-Франковск, Черновцы	vg7.vegatele.com

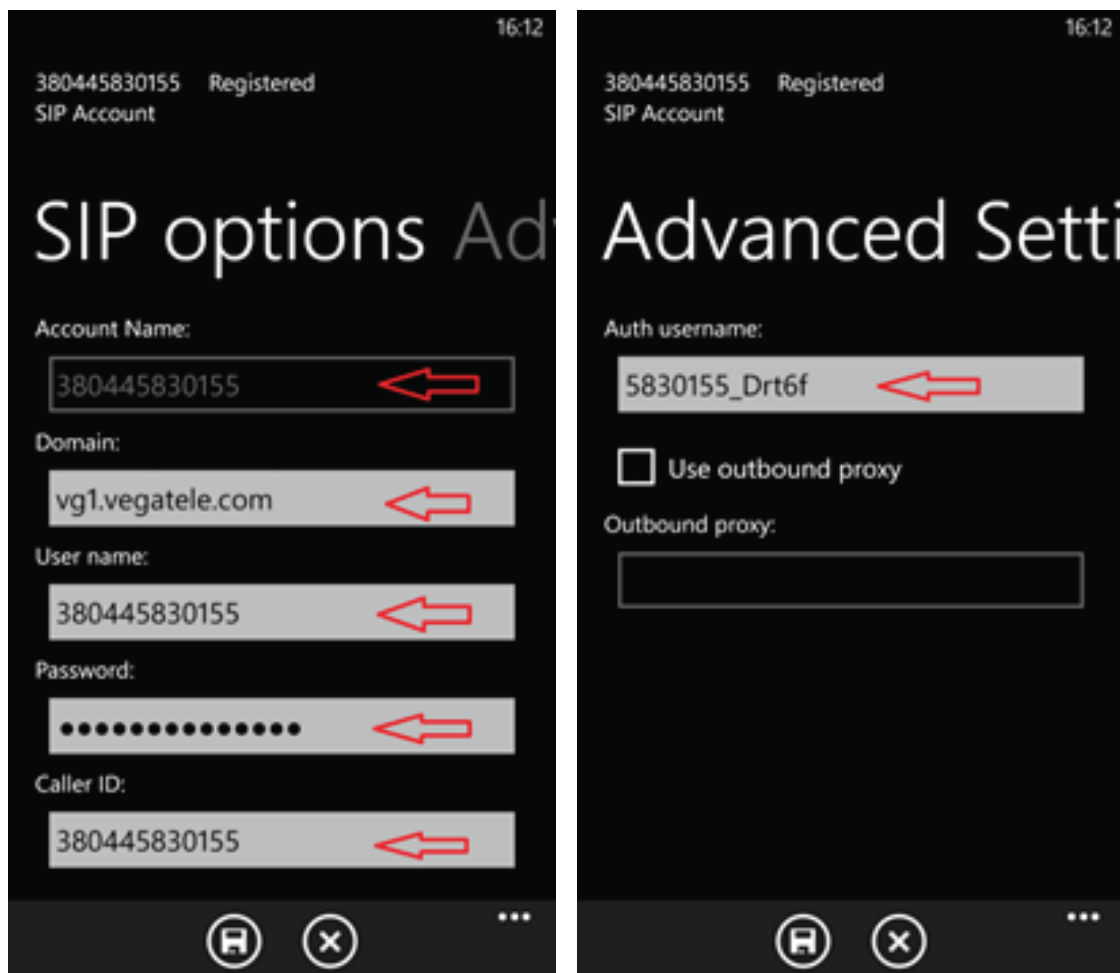


Рис. 2

3. В окнах «**Network Settings**», «**Features**» и «**Audio Video Codecs**» сделайте выбор параметров (как показано на **рис. 3**):
- В окне «**Network Settings**» установите значения в строках: «**Re-registration time**» выберите значение **60**; в строке «**Transport**» – **UDP**; в строке «**Rport**» – **Media**.
 - В следующем окне «**Features**» в строке «**DTMF settings**» установите значение **RFC-2833**.
 - В следующем окне «**Audio Video Codecs**» в открывшемся списке включите «**a-law**», все остальные значения списка можно отключить.
 - Сохраните выбранные параметры на каждом этапе нажатием иконки «**Дискета**» на нижней панели мобильного устройства.

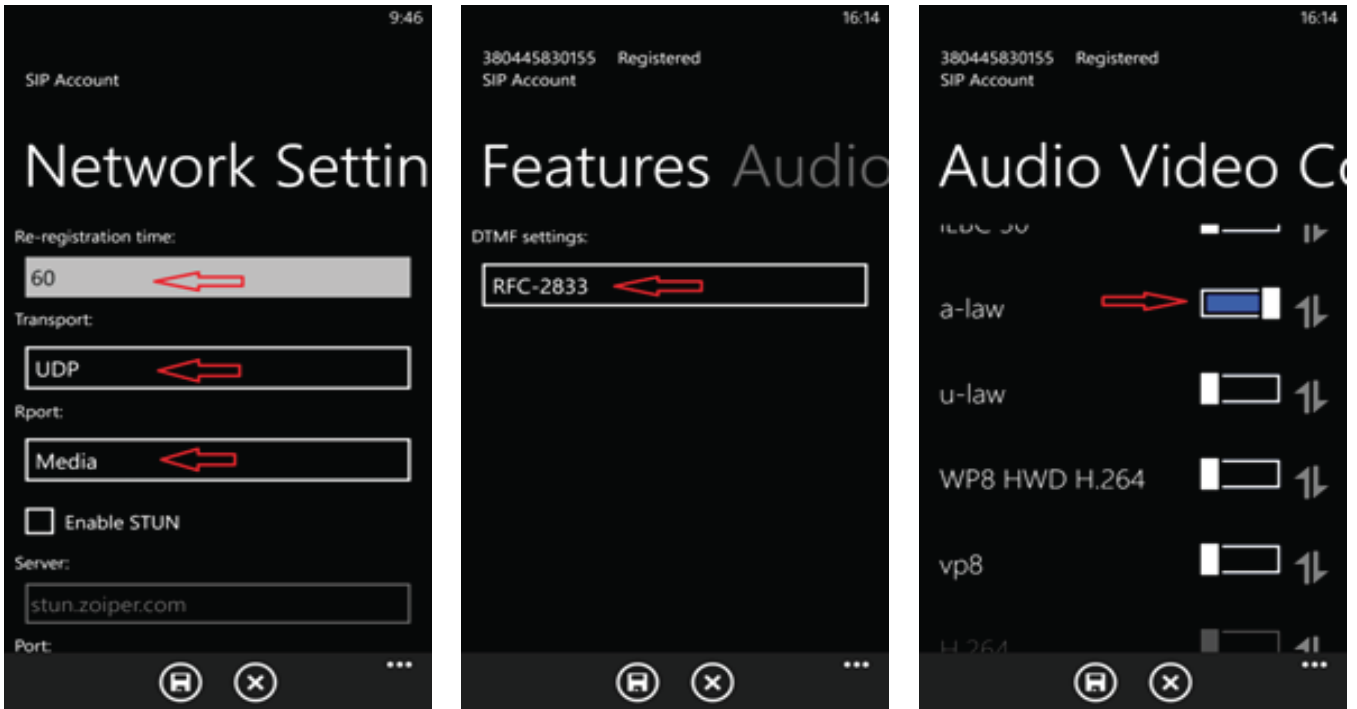


Рис. 3

4. После выполнения всех шагов инструкции в окне «**Accounts**» в поле «**SIP**» должна появиться Ваша учетная запись (Ваш номер телефона) со статусом «**registered**» (как показано на **рис. 4**).



Рис. 4

Настройка программы SIP-клиент на Вашем мобильном устройстве успешно завершена!